



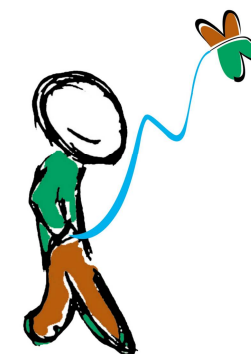
4<sup>ème</sup> APPEL A RECONNAISSANCE DES PROJETS TERRITORIAUX  
DE DEVELOPPEMENT DURABLE ET AGENDA 21 LOCAUX  
Juin 2009

**DU PROJET DE DEVELOPPEMENT DURABLE  
A L'AGENDA 21 DU REALMONTAIS,**

**"UNE DEMARCHE DE TERRITOIRE "**

**Dossier N° 3  
Agenda 21 du Réalmontais**

Sous dossier 2: **Programme Opérationnel  
2009-2011**





# Programme opérationnel 2009/ 2011

## ARCHITECTURE DU PROJET

Le programme opérationnel est composé de 2 volets :

**1er volet : mise en œuvre des actions à court terme du plan d'action 2008-2014 : composé de 10 projets détaillée en mesures**

1<sup>ère</sup> page :

Présentation du **projet**

 Agenda 21 du Réalmontais	<b>Programme opérationnel 2009/ 2011</b> <b>Volet 1 : MISE EN ŒUVRE DU PLAN D'ACTION</b> <b>Projet 10 : Expérimentation d'une nouvelle offre d'accueil de la petite enfance</b>	Référence au document cadre Ass, Objectifs, Mesures
	<b>Décomposition :</b> Mesure 10-1 : Développement de la qualité de l'offre d'accueil Mesure 10-2 : Création de micro-crèches	
<b>Historique et enjeux identifiés :</b>		

Référence au document cadre de l'agenda 21 du réalmontais

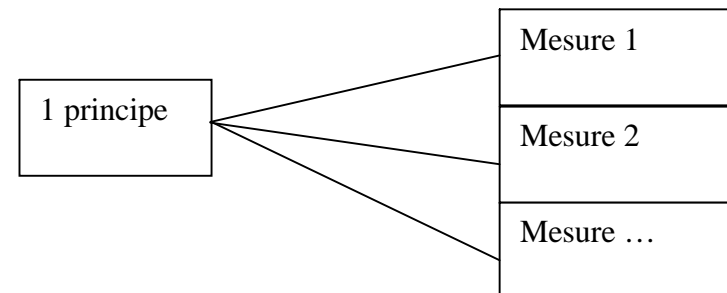
2<sup>ème</sup> et 3<sup>ème</sup> page :

Analyse et évaluation par rapport au cadre national et local  
 Etayé de graphiques et d'exemples concrets

<b>Analyse et évaluation : Cadre de référence national :</b>		
les 5 finalités de l'agenda 21	<b>Illustration par l'exemple</b>	<b>Ex</b>
	La lutte contre le changement climatique et la protection de l'atmosphère	
	La préservation de la biodiversité et la gestion des	

Pages suivantes : toutes les **mesures** sont décrites avec les résultats attendus, la mise en œuvre (notamment ressources financières et humaines), les modalités de gouvernance et le suivi

**2ème volet : les 6 principes transversaux et leurs mesures** : même architecture, cependant , l'analyse et l'évaluation portent sur le seul cadre local





# Programme opérationnel 2009/2011

## ARCHITECTURE DES MESURES

### **Evaluation des mesures :**

#### **Evaluation à priori :**

##### Volet 1 :

Analyse de l'impact attendu des mesures au regard du cadre de référence national (5 finalités et 5 éléments de la démarche) et local (3 axes stratégiques et deux principes fondateurs du document cadre)

##### Volet 2 :

Analyse de l'impact attendu des mesures prévues, au regard du cadre de référence national (5 finalités et 5 éléments de la démarche) et du cadre de référence local (Évaluation de la transversalité et de l'impact des 6 principes sur l'ensemble des 10 projets), soit:

Résultat attendu sur les 10 projets de la mise n œuvre des principes transversaux

- absent : noté :1 point
- engagé : noté 2 points
- notable : noté 3 points
- exemplaire : noté 4 points

#### **Evaluation continue :**

Au-delà du dispositif de gouvernance participative, la CCR a identifié des premiers indicateurs qui devront être précisés et affinés avec les partenaires, au fur et à mesure de l'avancement des dossiers.

L'ensemble des mesures prévues dans le programme opérationnel 2009-2011 va être intégré dans la comptabilité analytique de la CCR qui pourra permettre de suivre la réalisation des crédits prévus.

## Moyens mobilisés

La CCR s'est efforcée d'évaluer de façon précise les moyens mobilisés pour mettre en œuvre les 60 mesures :

Le chiffrage du fonctionnement prend en compte les ressources humaines ainsi que les frais d'étude affectés à la mesure, ainsi que les frais de fonctionnement induits par les investissements structurants (démarrage en 2011 de la Maison du Réalmontais).

Les autres frais annexes aux mesures n'ont pas été chiffrés

### Ressources existantes:

Valorisation financière (coût horaire réel en 2009) des heures prévues pour chacun des **agents des services administratifs** en poste à la CCR afin de contribuer à la mise en œuvre des mesures

(Un fichier est joint à titre d'exemple sur le CD)

### Ressources nouvelles à créer :

Valorisation financière des heures prévues pour les agents à recruter afin de contribuer à la mise en œuvre des mesures :

### Prestations externes :

Valorisation financière (n'incluant pas les nombreux partenariats noués avec les partenaires institutionnels) effectuée sur la base de devis d'étude, d'assistance et de conseils, de travaux et d'équipement)

### Financements mobilisés :

Sont pris en compte les subventions attribués en fonctionnement et en investissement par les partenaires de la CCR (en gras acquis, en italique, accord de principe)

## Calendrier

Pour des raisons de lisibilité, la CCR a pris en compte les dates prévues de démarrage et d'achèvement.

## Détail des 60 mesures

### Volet 1 : MISE EN ŒUVRE DU PLAN D'ACTION - 36 MESURES

<b>Projet 1 :</b> Construction d'un Centre de Ressources Intercommunal	<b>Mesure 1-1 :</b> Conception d'un bâtiment exemplaire sur le plan environnemental et du développement durable	2009-2013
	<b>Mesure 1-2 :</b> Aménagement d'un Equipement de pôle regroupant services publics, salles de conférences et de réunions	2009-2011
	<b>Mesure 1-3 :</b> Création d'un guichet économique et social unique	2011
<b>Projet 2 :</b> Création d'une Zones d'activité économique	<b>Mesure 2-1 :</b> Réalisation d'une étude de faisabilité en vue de la création d'une zone d'activité intercommunale	2009
	<b>Mesure 2-2 :</b> Définition de l'intégration environnementale et paysagère	2009-2011
	<b>Mesure 2-3 :</b> Réalisation d'une étude d'aménagement	2010-2011
<b>Projet 3 :</b> Modernisation du pôle commercial artisanal et de services	<b>Mesure 3-1 :</b> Lancement d'une opération de Modernisation du pôle Commercial et Artisanal	2009-2012
	<b>Mesure 3-2 :</b> Accompagnement des très petites entreprises	2010 ➔
	<b>Mesure 3-3 :</b> Développement du télétravail et des services partagés	2010 ➔
	<b>Mesure 3-4 :</b> Amélioration des débouchés locaux de l'agriculture	2010 ➔
	<b>Mesure 3-5 :</b> Sensibilisation des employés municipaux, artisans et commerçants sur les démarches éco responsables	2010 ➔
	<b>Mesure 3-6 :</b> Amélioration de l'accessibilité des personnes âgées et handicapées en milieu urbain	2010 ➔
	<b>Mesure 3-7 :</b> Optimisation des consommations d'éclairage et d'arrosage public des aires urbanisées	2010 ➔
	<b>Mesure 3-8 :</b> Amélioration de l'image et de l'identification des commerçants et artisans en Réalmontais"	2010 ➔
	<b>Mesure 3-9 :</b> Mise en place d'un observatoire de la transmission des commerces et des très petites entreprises	2010 ➔
<b>Projet 4 :</b> Production d'énergie renouvelable	<b>Mesure 4-1 :</b> Etude de faisabilité en vue de la création d'une zone de développement éolien	2009-2010
	<b>Mesure 4-2 :</b> Accompagnement du territoire pour le développement du Photovoltaïque	2010 ➔
	<b>Mesure 4-3 :</b> Etude agro carburant véhicules ordures ménagères à partir des déchets de l'agriculture	2009-2011

<b>Projet 5 :</b> Création d'une Médiathèque intercommunale	<b>Mesure 5-1 :</b> Conception d'un bâtiment exemplaire sur le plan environnemental et du développement durable	2009-2013
	<b>Mesure 5-2 :</b> Création d'une médiathèque intercommunale de pôle avec antenne délocalisée à Lomers, et points d'appuis communaux	2009-2001
	<b>Mesure 5-3 :</b> Création d'une cyber-base intercommunale	2009
<b>Projet 6 :</b> Animation et promotion économique	<b>Mesure 6-1 :</b> Création d'une cellule d'accompagnement et d'appui aux porteurs de projets	2010 ➔
	<b>Mesure 6-2 :</b> Organisation d'une mission économie, emploi, formation	2009 ➔
	<b>Mesure 6-3 :</b> Création d'un hôtel d'entreprise	2010 ➔
	<b>Mesure 6-4 :</b> Création d'un observatoire économique et de l'immobilier d'entreprises	2009 ➔
	<b>Mesure 6-5 :</b> Lancement d'un club d'entreprise	2011 ➔
<b>Projet 7 :</b> Soutien aux filières agricoles et agro alimentaires	<b>Mesure 7-1 :</b> Accompagnement du projet d'abattoir atelier de découpe et de transformation	2009 ➔
	<b>Mesure 7-2 :</b> Valorisation des débouchés de l'agriculture et développement de l'agrotourisme	2009 ➔
<b>Projet 8 :</b> Développement des randonnées d'intérêt communautaire	<b>Mesure 8-1 :</b> Organisation d'une éco veille sur les chemins	2009 ➔
	<b>Mesure 8-2 :</b> Maillage et spécialisation des chemins de randonnée (produits fermiers, patrimoine, histoire, métiers et savoirs faire)	2009 ➔
	<b>Mesure 8-3 :</b> Diversification des chantiers loisirs jeunes	2009 ➔
	<b>Mesure 8-4 :</b> Préservation environnementale du site de la bancalié	2009 ➔
<b>Projet 9 :</b> Amélioration de la place des personnes âgées et handicapées	<b>Mesure 9-1 :</b> Diversification des actions en faveur du maintien à domicile des personnes âgées	2009 ➔
	<b>Mesure 9-2 :</b> Organisation des états généraux du territoire sur la place des personnes âgées et handicapées	2010-2011
<b>Projet 10 :</b> Expérimentation d'une nouvelle offre d'accueil de la petite enfance	<b>Mesure 10-1 :</b> Développement de la qualité de l'offre d'accueil	2009 ➔
	<b>Mesure 10-2 :</b> Création de micro-crèches	2009 ➔

## Volet 2 : MISE EN ŒUVRE DE PRINCIPES TRANSVERSAUX - 24 MESURES

<b>Principe 1 :</b>  Mutualisation des moyens	<b>Mesure 1-1 :</b> Partage de services entre intercommunalité et commune	2009 ➔
	<b>Mesure 1-2 :</b> Généralisation des groupements de commande	2010 ➔
	<b>Mesure 1-3 :</b> Création d'un pool de matériel mutualisé	2009 ➔
	<b>Mesure 1-4 :</b> Harmonisation des pratiques de gestion dans les équipements publics	2009 ➔
	<b>Mesure 1-5 :</b> Mise en place d'un plan de formation mutualisé des agents publics	2010 ➔
<b>Principe 2 :</b>  Echelle territoriale pertinente de l'action	<b>Mesure 2-1 :</b> Schéma de modernisation des équipements publics du Réalmontais	2009 ➔
	<b>Mesure 2-2 :</b> Mise en place d'une conférence des intercommunalités du Bassin de vie	2010 ➔
	<b>Mesure 2-3 :</b> Renforcement des liens avec le Pays de l'Albigeois et des Bastides	2009 ➔
<b>Principe 3 :</b>  Gouvernance Durable	<b>Mesure 2-1 :</b> Développement des usages des technologies de l'information et de la communication : Projet "E-Réalmontais"	2009-2018
	<b>Mesure 2-2 :</b> Pilotage de l'Agenda 21 du Réalmontais	2010 ➔
	<b>Mesure 2-3 :</b> Organisation des partenariats et de la concertation	2009 ➔
<b>Principe 4 :</b>  Pratiques Eco responsables	<b>Mesure 4-1 :</b> Engagement de la CCR dans l'opération collective "éco responsabilité des collectivités locales "	2009 ➔
	<b>Mesure 4-2 :</b> Mobilisation du territoire sur les pratiques éco responsables	2009 ➔
	<b>Mesure 4-3 :</b> Actions de sensibilisation du grand public	2009 ➔
<b>Principe 5 :</b>  Communication pratique et identité du territoire	<b>Mesure 5-1 :</b> Création d'une collection de guides pratiques des services en Réalmontais	2010 ➔
	<b>Mesure 5-2 :</b> Implantation à Réalmont d'un panneau lumineux d'information	2009 ➔
	<b>Mesure 5-3 :</b> Amélioration de la signalétique des équipements intercommunaux et des activités du territoire	2009 ➔
	<b>Mesure 5-4 :</b> Valorisation de l'identité et des savoirs faire locaux	2009 ➔
<b>Principe 6 :</b>  Impact environnemental et cadre de vie	<b>Mesure 6-1 :</b> Renforcement des actions de communication sur la collecte sélective	2009 ➔
	<b>Mesure 6-2 :</b> Distribution de composteur dans les écoles et les crèches	2010
	<b>Mesure 6-3 :</b> Mise en place d'actions de sensibilisation sur le compostage	2009 ➔
	<b>Mesure 6-4 :</b> Appui aux communes pour les opérations cœur de village	2009 ➔
	<b>Mesure 6-5 :</b> Amélioration des pratiques de mobilité	2009 ➔
	<b>Mesure 6-6 :</b> Réalisation d'un diagnostic énergétique des bâtiments publics	2010 ➔